

الفهرست
قطاع الماء والصرف الصحي

رقم الصفحة	الموضوع
1	الاستراتيجيات السابقة في مجال خدمات الماء والصرف الصحي
1	قطاع الماء
1	الواقع الحالي
2	التحديات التي تواجه قطاع الماء في المحافظات
3	المؤشرات الاقتصادية للقطاع
3	المخرجات
3	المستلزمات
5	الانفاق على قطاع الماء في المحافظات للفترة من 2004-2008
8	الرؤى المستقبلية لقطاع الماء في المحافظات
8	المهام التنموية
9	الاهداف التنموية
12	
13	المشاريع المقترحة خلال الخطة الخمسية 2010-2014 لمشاريع الماء في المحافظات
14	واقع قطاع الماء في بغداد
19	المؤشرات الاقتصادية لافطاع الماء في بغداد
20	التحديات التي تواجه قطاع الماء في مدينة بغداد
21	الانفاق على قطاع الماء في بغداد
22	الرؤى المستقبلية لقطاع الماء في بغداد
22	الاهداف التنموية للقطاع
23	السياسات التنموية لتحقيق الاهداف
25	المشاريع المقترحة خلال سنوات الخطة 2010-2014 لمشاريع الماء في بغداد
26	الصرف الصحي في العراق
27	واقع الصرف الصحي في المحافظات
29	التحديات التي تواجه الصرف الصحي في المحافظات
30	المؤشرات الاقتصادية
30	التحليل الاجتماعي
31	الرؤى الاستراتيجية لقطاع الصرف الصحي في المحافظات
31	المهام
32	الاهداف التنموية لقطاع الصرف الصحي في المحافظات
32	الانفاق على مشاريع الصرف الصحي في العراق ماعدا بغداد
34	السياسات التنموية لتحقيق الاهداف
34	المشاريع المقترحة تنفيذها خلال الخطة 2010-2014
35	واقع قطاع الصرف الصحي في بغداد
36	المؤشرات الاقتصادية
37	التحديات التي تواجه الصرف الصحي في بغداد
38	الرؤيا الاستراتيجية
38	المهام التنموية للقطاع
38	الاهداف
39	السياسات والاجراءات لتحقيق الاهداف
40	المشاريع المقترحة لمشاريع الصرف الصحي في بغداد خلال سنوات الخطة 2010-2014



(%50)

(%75)

(% 75)

(%95)

(%48)

(%74)

.

1

1 1

1991

(14)

(22)

(2128)

(245)

3 (7.2)

3 (2.6)

3 (9.8)

(%23)

2004

(2) (1)

. (%77)

2008

(1)

2008 -2004

2008	2007	2006	2005	2004	
9075560	8415905	6719250	6674633	6626324	
8859261	8303317	6517672	6473894	6427534	
2671807,7	2569267,5	1788652.6	1714531,8	1715544.9	

. / -

2008-2004

(1)

% (11,7)

(2)

()	()		
% 44	% 24	% 34	2004
% 43	% 23	% 33	2005
% 42	% 20	% 31	2006
% 40	%16	% 28	2007
% 36	% 10	% 23	2008

/

/

(3)

2009

جدول طاقة المشاريع العاملة في المحافظات لعام ٢٠٠٩

نسبة	عدد السكان	عدد السكان حسب احصاءات عام ٢٠٠٧	مجموع الطاقات	الطاقة م/يوم	عدد المجمعات العاملة	الطاقة م/يوم	عدد المشاريع العاملة	اسم المحافظة	ت
% ١٥	٢٤٦٦٥٣٧	٢٩٠١٨٠٩	٩٠٦٩٨٧	١٢٨١٦٠	٧٧	٧٧٨٨٢٧	٣٩	نينوى	١
% ١٦	٨٠٨٠٩٣	٩١٨٢٨٨	٥٨٥٣٤٦	١٠٥٦٠٠	١٣٤	٤٧٩٧٤٦	١٤	كركوك	٢
% ١٩	٢٣٤٦٩٥٣	٢٨٩٧٤٧٣	٤٧١٨٣٢	٢٣٤٧٥٢	١٨٦	٢٣٧٠٨٠	١٠	بغداد	٣
% ١٨	٣٢٠٨٧٨	٦١٠٨٢٢	٤٤٠٥٦٣	١٥٣٦٠٠	١٣٤	٢٨٦٩٦٣	٢٥	ديالى	٤
% ١٨	٣٦٦٥٩٤	١٢٣٧٠٥٩	٥٦٦٤٨	٢٤٦٠٤٨	٤٤١	٢٧٠٢٠٠	١٩	صلاح الدين	٥
% ١٩	٤٠٠٠٥٦	١٧٠٧٥٠	٥٢٩٠٢٤	٢٨٣١٠٤	١٧٣	٢٤٥٩٢٠	١٨	بابل	٦
% ١٦	٩٠٥٢٧٥	٣٤٦٦٢٤	٣٤٦٥١	٢٢١٥٢	٨٦	٢٢٤٥٦٠	٩	النجف الاشرف	٧
% ١٦	١٨٦٦٣٨	٩٢٤٠٧٥	٤٥٦١٧٤	٢٢٢٨٦٤	١٠٧	٢٣٣٣١٠	٧	كربلاء المقدسة	٨
% ١٦	٨٧٤٨٢	١٠٩٧٩٤٩	٤٢٠٣٣٢	٢٣٩٢٣٢	٢٢٩	١٨١١٠٠	١٩	واسط	٩
% ١٦	٢٩٥٤٠٧	١٥٤٢٥٥١	٦١٣٧٨٦	٢٤١٣٦٨	١٥٥	٣٧٢٤١٨	٢١	الائتبار	١٠
% ٢٨	٦٠٨٧٥٨	٨٤٥٤٩٨	٢٩٢٧٩٢	٢٢٤١٩٢	١٥٩	٦٨٦٠٠	١٣	ميسان	١١
% ١٧	٥٢٨٢٦	٦٣٦٢٩٧	١٨٦٤٦٨	٦٢٢٠٨	٣٦	١٢٤٢٦٠	٦	المتى	١٢
% ٢٦	٧٥٣٣٧٣	١٠١٨٠٧٢	٣٦٨٥٦٥	١٦٩٧٩٢	١٧٣	١٩٨٧٧٣	١٣	القادسية	١٣
% ٢٠	١٣٣٣٥٤٥	١٦٦٦٩٣٢	٣٦٧٨٦٠	٢٥٨٧٢٠	١١٨	١٠٩١٤٠	١٩	ذي قار	١٤
% ٣٠	١٣٦٦٢٤١	١٩٥٢٠٣٠	٧٣٨٦٠٠	٥٣٦٨٠٠	٢١٣	٢٠١٨٠٠	١٣	البصرة	١٥
% ٢٠	١٧٨٥٨٦٤٩	٢٢٠٧٣٦٠٤	٧٢٤١٠٨٩	٣٢٢٨٣٩٢	٢١٢٨	٤٠١٢٦٩٧	٢٤٥	المجموع	

2 1

1

2

3

4

5

6

7

8

9

10

40 6

11

12

13

$$\begin{array}{r} \\ \underline{ } \\ 245 \\ 2128 \\ \hline \end{array}$$

$$\begin{array}{r} 405 \\ 558 \\ 420 \\ 1520 \\ 2903 \\ \hline 17125 \\ 40 \quad 7 \end{array} \quad \begin{array}{r} 15 \\ 411 \\ 1561 \\ 5496 \\ 6829 \\ 14222 \\ \hline \end{array} =$$

4 1

% 83

% 88

() % 77

-

(14)

%77)

5 1

% 100

.

40 8

6 1

/

/

2015

% 73 6

% 96 2

/ 500 400

/

7 1

2008 2004

1991

2008 2004

40 9

8 1

2010 2007

9 1

-1

-2

3

3

5

6

7

8

40 11

10 1

% 10

% 30

:

:

/ 450

/ 360

/ 250

-

11 1

1

()

2

3

40 12

4

5

6

2014 2010

92

(4356000)

40 13

(8)

(8)

(9)

(5)

(4)

.2008 2004

(4)

/ 3		
540000	1978	
1365000	1985 1987	
135000	1964 1970	
65000	1965	
66000	1932 1978	
123000	1954 1961 1982	
112000	1982	
65000	1941 1959	
15000	1999 2002	

(5)

2008 -2004

3

2008	2007	2006	2005	2004	السنوات الطاقات
1050000	1040000	1040000	1030000	963000	الطاقة التصميمية
942000	873000	873000	905000	850000	الطاقة المتاحة
788000	766000	736000	729000	726000	الطاقة الفعلية

/ :

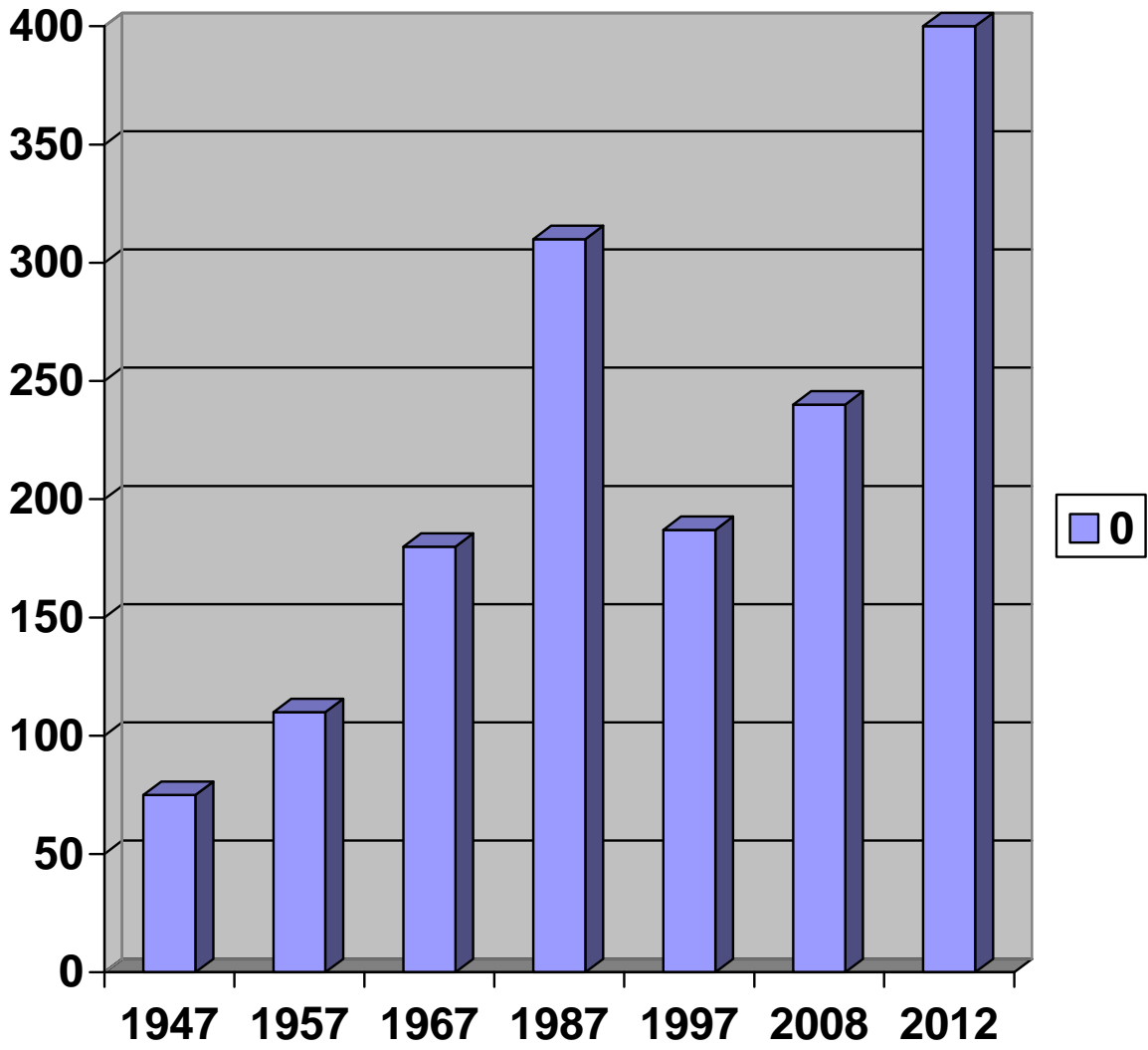
/
1982
/ (500)

(16) /3 (9000)

/3 (1 25)
/ 110 (% 35)
0

40 -16

/



40 -17

2005

(3)

3 (910)

/

3 (225000)

)

3 (180000)

1250

\ 3 (90000)

1365

2011

0 \ 3

2005

(3)

3 (910)

/

3 (225000)

)

3 (180000)

1250

\ 3 (90000)

1365

2011

0 \ 3

2 2

8 =

44 =

1113

247

278

181

1819 =

96 4

86 2

% 70 =

%75

40 19

3 2

2004

1
2
3
4
5
.
.
4 2
2008

2008 2004

40 20

(6)

2008 2004

()

2008		2007		200 6		2005		2004		
43 252	88 9	45	105	0	139	45	0	66	0	
228	88 9	24	32	0	95	7 162	0	46 063	0	
% 66	% 100	% 53	% 31	0	% 68	% 16	0	% 70	0	
%73 33		%37 33		% 68		% 16		% 70		—

5 2

WHO

/ (400 - 500)

.

6 2

25

1

2

3

7 2

/ 500 400

1

2

3

4

40 22

8 2

1

)

2

:

(

40 23

3

4

)

/ 3 (910000)

/ 3 (3165000

5

6

2014 2010

	/ 3	(910)	1
(3165)			2
			/ 3
			3
			4
			5
		(10)	6
			7

40 25

-

2005

% 25 7

(% 51 2) ()

(38)

(% 23 1)

(24)

(14)

(% 31 6)

(% 31 6)

(% 36 8)

)

(% 97 1)

/3 (1038019

% 2 9

/3 (317449)

(% 99 5)

% 75

(% 5 0)

20

1 3

% 26 2009

0 (7)

0

40 27

(7)

							ت
3300	51	14	5	61500	17820		1
870	26	5	2	9000	3500		2
5260	345	62	16	82000	27000		3
-	74691	-	1	22610	21600		4
3750	125	12	6	35500	7000		5
150	7500	10	6	12000	3000		6
6682	128	22	13	55000	12000		7
4000	224	14	4	165000	41000		8
2740	125	17	7	180000	42000		9
3351	175	31	19	50000	12000		10
-	-	-	-	-	-		11
1620	16.277	5	5	4000	1000		12
4785	13.617	11	14	95000	18000		13
4800	120	68	31	75000	30000		14
16302	866.436	98	65	1000000	118100		15
57610	84529.413	369	194	1846610	354020		

:

	<i>/</i>	2 3
		1
20		2
		3
		4
		5
		6
		7
		8
		9
		10
		11
		12
		13
		14

4 3

7366

6374

992

%14 =

506

1473

1116

4269

5 3

% 26

% 10

40 30

6 3

1
2

7 3

1

2

3

4

5

6

40 31

% 35

8 3

1

2

3

9 3

2008 2004

40 32

(8)

()

69 5	38024	54750	92	2004
64 3	44385	69065	14	2005
32 6	18226	56000	16	2006
100	133000	133000	15	2007
100	440267	440267	27	2008
89 5	673902	753083	164	

(673902)

10 3

1

2

4

2014 2010

(4446000)

48

40-34

% 75

(9)

40 35

(9)

	<i>13</i>	<i>13</i>	
	250000 -225000	175000	
- -	325000	300000	
	625000	205000	

:

.

1 4

3 =

423 =

298 =

129 =

/

2 4

% 75

% 10

3 4

-1

. 20

-2

-3

.

-4

40 37

4 4



5 4



1

2

3

6 4



1

40 38

2

()

()

3

7 4

1

2

3

40 39

4

)

5

6

2010

2014

1

(10) 2

40 - 40