

نظرة عامة

تقع محافظة المثنى على حدود العراق الجنوبية مع المملكة العربية السعودية، وهي ثاني أكبر محافظات العراق من حيث المساحة، إلا أنها ثاني أقل محافظة من حيث الكثافة السكانية. ويغلب على جغرافيتها الطابع الصحراوي، كما تنحصر مصادر المياه الطبيعية على المناطق الشمالية حول نهر الفرات. وتقع عاصمتها، السماوة، بالقرب من موقع مدينة أوروك القديمة والتي يعود تاريخها إلى الألف الرابع قبل الميلاد. كانت أوروك واحدة من أول المدن الكبرى في العالم وهي أقدم مصدر معروف للكتابة.

وعلى الرغم من اغتيال رئيس مجلس المحافظة في شهر آب/أغسطس 2008، يبقى الوضع الأمني هادئاً في المحافظة. ويعزو مجلس المحافظة انعدام العنف إلى التراث العشائري والديني المشترك بين سكان محافظة المثنى وعدم وجود أية قضايا عالقة في المحافظة.

تمتلك المحافظة إمكانات للنمو الاقتصادي في مجالات الزراعة وتصنيع الملح والإسمنت والطوب والذبيح. وتوفر الصناعات التحويلية والزراعة معاً 44% من فرص العمل في المحافظة. تسعى الحكومة المحلية في المحافظة إلى مواصلة تطوير هذه القطاعات والاستفادة من موقعها على الحدود مع المملكة العربية السعودية لجعل المحافظة خطاً رئيسياً للتجارة والحجاج. وبالنسبة لمعدل البطالة في المحافظة فهو مرتفع حيث تبلغ نسبته 25% ترتفع إلى 28% في المناطق الريفية، في حين أن نسبة مشاركة النساء في القوة العاملة متدنية جداً إذ تبلغ نسبة 10%. بالإضافة إلى ذلك، 40% من الوظائف في المحافظة هي وظائف غير مأجورة، نصفها في قطاع الزراعة. وقد يكون للتخلف الذي يعاني منه اقتصاد المحافظة دوراً في حقيقة أن نسبة كبيرة من السكان (49%) تعيش تحت خط الفقر الوطني، وهي أعلى نسبة في العراق.

عانت المحافظة من القصور التنموي المزمن منذ الثمانينيات كما تسجل دوماً مؤشرات تنموية وإنسانية متدنية. فمن حيث الأمية، فإنها منتشرة على نطاق واسع لا سيما بين النساء بمعدل 36%. أما معدل الأمية بين الشباب فيبلغ 29% وهو واحد من أعلى المعدلات في البلاد. وبالنسبة لمعدل الالتحاق بالتعليم الابتدائي والمتوسط في المناطق الريفية فهي أقل بكثير من المعدل المتوسط، حيث تبلغ نسبة الفتيات المتلحقات بالتعليم المتوسط في المناطق الريفية في الفئة العمرية بين 12-14 سنة 7% فقط. أما الارتباط بالشبكة العامة للمياه فهو ضعيف مقارنة مع بقية مناطق العراق، بينما يمكن الاعتماد على إمدادات الكهرباء بصورة نسبية.

وتستضيف محافظة المثنى أعداداً قليلة من الأشخاص النازحين داخلياً مقارنة بالمحافظات الأخرى، إلا أن هؤلاء هم من بين الأسوأ حالاً في العراق وغالبية النازحين بعد عام 2006 هم من الشيعة العرب الذين فروا من العنف في بغداد وديالى وأكثر من نصفهم (57%) هم دون سن 18 سنة. ويُعتبر المأوى حاجة رئيسية بالنسبة لأكثر من ثلاثة أرباع الأشخاص النازحين داخلياً، في حين يطلب ثلثاهم الحصول على فرص العمل ويطلب أكثر من النصف المواد الغذائية.

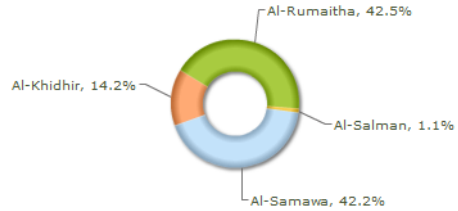
وقد تم اختيار قضايى السلمان والخضر كمناطق ذات أولوية بالنسبة لخطة الأم المتحدة للعمل الإنساني للعراق لعام 2010.



التركيبة السكانية

عاصمة المحافظة:	سماوة
المساحة:	51,740 كلم مربع (11.9% من مساحة العراق)
التعداد السكاني:	614,997 (3% من المجل)
التوزيع حسب النوع الاجتماعي:	الذكور: 50% الإناث: 50%
التوزيع الجغرافي:	الريف: 56% المدنية: 44%

المصدر: جهاز الإحصاء الحكومية العراقية (تقديرات عام 2007)



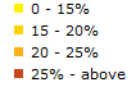
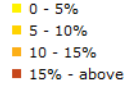
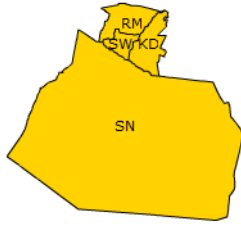
الأهداف الإنمائية للألفية

المؤشر	2008	2010
نسبة السكان الذين يعيشون تحت خط الفقر (2.2 دولار يوميا) (%)	48.8	22.9
فجوة الفقر بالمقارنة مع خط الفقر الوطني (%)	14.0	4.5
نسبة السكان الذين لا يستهلكون كمية الغذاء الموصى بها (%)	n/a	7.1
صافي نسبة الطلاب الذين يلتحقون بالتعليم الابتدائي (%)	75.3	84.8
صافي نسبة الطلاب الذين يلتحقون بالتعليم الثانوي (%)	9.8	36.7
نسبة الطالبات الإناث مقارنة مع الطلاب الذكور في التعليم الابتدائي (%)	83.0	84.8
النساء الذين يعملون في قطاعات أخرى غير الزراعة (%)	4.3	7.4
نسبة المقاعد التي تحتلها امرأة في مجلس النواب (%)	40.0	27.3
وفيات الأطفال دون سن الخامسة (لكل 1000 ولادة حية)	43.0	41.0
نسبة الأطفال الذين تصل أعمارهم عام واحد والذين حصلوا على تطعيم ضد الحصبة (%)	80.7	81.0
عدد الولادات التي تم الإشراف عليها بواسطة طاقم طبي محترف (%)	84.7	88.5
نسبة مرضى الملل لكل 100,000 من السكان	53.0	12.4
نسبة حالات الملل التي تم معالجتها بواسطة رقابة طبية مباشرة (%)	91.0	86.0
نسبة السكان الذين يستخدمون مصدر مياه آمن (%)	53.1	79.0
نسبة السكان الذين يستخدمون خدمات الصرف الصحي الآمنة (%)	76.4	83.9
نسبة المشتركين في خدمات الاتصالات الخلوية لكل 100 شخص (%)	73.1	78.0
نسبة العائلات التي تمتلك جهاز حاسوب (%)	4.9	11.8

مؤشرات مختارة

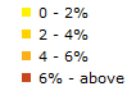
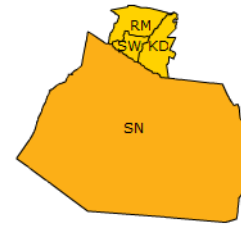
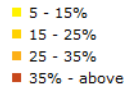
الصحة: انتشار الأمراض المزمنة

انتشار الأمية (من جيل 0 حتى 10 سنوات)



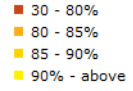
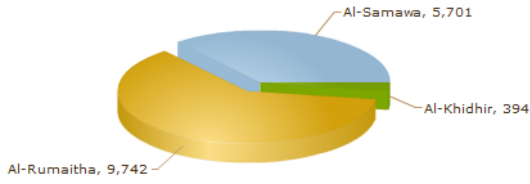
الفقر: المنازل الواقعة على أسفل السلم من ناحية الصرف الكلي

الصحة : الإسهال خلال الأسبوعين الماضيين



الحماية: عدد النازحين داخلياً ما بعد العام 2006

نسبة المنازل التي تملك منافع



المؤشر						المؤشر
السماوة	الرميثة	الخضراء	السلمان	مثنى	كل العراق	التعليم
%	%	%	%	%	%	انتشار الأمية (من جيل 0 حتى 10 سنوات)
19.5	29.1	34.7	51.8	26.8	17.5	انتشار الأمراض المزمنة
8.9	8.3	5.9	5.2	8.1	9.3	انتشار الأمية خلال الأسبوعين الماضيين
2.1	2.8	3.9	5.3	2.8	3.4	الفقر: المنازل الواقعة على أسفل السلم من ناحية الصرف الكلي
28.9	52.9	39.1	51.1	41.0	20.0	الصحة : الإسهال خلال الأسبوعين الماضيين
93.8	76.1	75.6	32.4	82.1	91.3	الفقر: المنازل الواقعة على أسفل السلم من ناحية الصرف الكلي
36.0	61.5	2.5	n/a	1.1	100	الصحة : الإسهال خلال الأسبوعين الماضيين
						نسبة المنازل التي تملك منافع
						عدد النازحين داخلياً ما بعد العام 2006

الفعاليات والاستجابة

مجموع المشاريع في العراق - أمم متحدة ومنظمات غير حكومية

عدد المشاريع، معدل تكلفة المشاريع وإجمالي التمويل حسب القطاع

