



نظرة عامة

تقع محافظة القادسية في الجنوب الأوسط من العراق على الحدود الشمالية لمحافظه المثنى، ويمر نهر الشامية (فرع رئيسي من نهر الفرات) عبر قضاء الحمزة الذي يقع في الركن الجنوبي الغربي من المحافظة. ومن أبرز المدن الأثرية العديدة في المحافظة مدينة نهر المتهدمة والتي كانت في السابق العاصمة البدينية للحضارة السومرية التي ظهرت في الألفية الرابعة قبل الميلاد. وقد شهدت السنة السادسة عشرة للهجرة (636 بعد الميلاد) نشوب معركة القادسية التي سجل فيها الخليفة عمر بن الخطاب انتصاراً ساحقاً على القوات الفارسية الساسانية ما أفضى إلى نشر الدين الإسلامي في المنطقة التي أصبحت اليوم العراق وإيران. وقد اندلعت أعمال عنف في المحافظة بين عامي 2006 و2008، أما الآن فيعتبر الوضع الأمني هادئاً.

تعد الزراعة أحد الدعامات الرئيسية لاقتصاد القادسية حيث تساهم بنسبة 47٪ من ناتجها المحلي الإجمالي وتوفر 35٪ من فرص العمل. أما المحاصيل الرئيسية فهي الأرز والقمح والشعير في حين تتم زراعة الكركديه والبطيخ أيضاً. 46٪ من الوظائف العامة في المحافظة هي وظائف غير مأجورة في حين أن أكثر من نصف هذه الوظائف هي في قطاع الزراعة. وقد يكون الطابع غير الرسمي للقطاع الزراعي وعدم تطور الصناعات الأخرى ومعدل البطالة البالغ 14٪ عاملاً مساهماً في ارتفاع معدلات الفقر ومعدلات عمالة الأطفال في المحافظة. 35٪ من السكان يعيشون تحت خط الفقر الوطني و17٪ من أطفال الريف الذين تتراوح أعمارهم بين 5-14 سنة منخرطون في سوق العمل.

ووفق العديد من المؤشرات الإنسانية والتنمية يتسم أداء محافظة القادسية، كحال محافظة المثنى المجاورة، بالضعف فمعدلات الالتحاق بالمدارس الابتدائية بين الفتيات في الفئة العمرية بين 6-11 سنة هي أقل من المتوسط في المناطق الحضرية (82٪) والمناطق الريفية (59٪) كما تنخفض نسبة الالتحاق بالمدارس الابتدائية بين البنين أيضاً في المناطق الريفية حيث تبلغ 77٪. أما معدل الأمية بين الشباب فهو مرتفع إذ يبلغ نسبة 26٪. وتعاني كافة الأقسام عدا قضاء عكف من ضعف إمدادات الكهرباء من الشبكة الرئيسية ويؤثر ضعف الإمداد بالكهرباء ورداءة البنى التحتية ونوعية المياه على إمكانية الحصول على المياه الآمنة. وقد أفادت نسبة 24٪ من الأسر بعدم انتظام توافر المياه الصالحة للشرب وترتفع هذه النسبة إلى 66٪ في عكف. كما يعاني قضاءي عكف والحمزة من نظام صرف صحي سيئ للغاية.

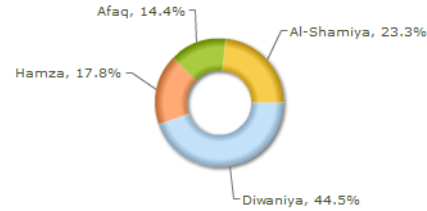
ويعاني الأشخاص النازحين داخلياً في القادسية من مشاكل تتعلق بالماوى وانعدام فرص العمل، كما أن 97٪ من العائلات النازحة داخلياً لا تمتلك أي فرد عامل ضمن أفرادها. وبالنسبة لـ 91٪ من تلك الأسر يعد الماوى واحد من الاحتياجات ذات الأولوية في حين أن ثلثيها (69٪) بحاجة إلى الغذاء. وتشكل النساء المصدرة المعيل لـ 19٪ من العائلات النازحة داخلياً وترتفع هذه النسبة إلى 40٪ في عكف. وعلى الرغم من مشاكل محدودة فرص العمل والغذاء والبنية التحتية يرغب 41٪ من سكان محافظة القادسية من النازحين داخلياً بالاستقرار في موقعهم الحالي.

تم اختيار قضاء عكف باعتباره منطقة ذات أولوية بالنسبة لخطة الأمم المتحدة للعمل الإنساني في العراق للعام 2010.



التركيبة السكانية

عاصمة المحافظة:	الديوانية
المساحة:	8,153 كلم مربع (1.9% من مساحة العراق)
التعداد السكاني:	990,483 (3% من المجمع)
المصدر: جهاز الإحصاء الحكومية العراقية (تقديرات عام 2007)	
التوزيع حسب النوع الاجتماعي:	الذكور: 50% الإناث: 50%
التوزيع الجغرافي:	الريف: 48% المدينة: 52%
المصدر: جهاز الإحصاء الحكومية العراقية (تقديرات عام 2007)	

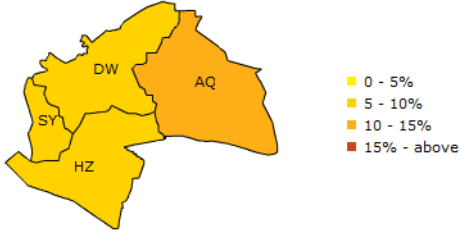


الأهداف الإنمائية للألفية

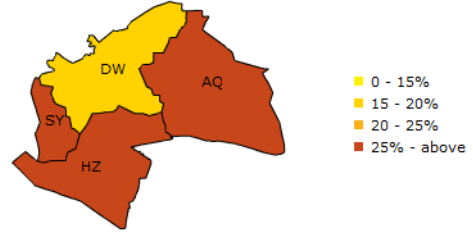
المؤشر	2008	2010
نسبة السكان الذين يعيشون تحت خط الفقر (2.2 دولار يوميا) (%)	35.0	22.9
فجوة الفقر بالمقارنة مع خط الفقر الوطني (%)	1.0	4.5
نسبة السكان الذين لا يستهلكون كمية الغذاء الموصى بها (%)	n/a	7.1
صافي نسبة الطلاب الذين يلتحقون بالتعليم الابتدائي (%)	78.1	84.8
صافي نسبة الطلاب الذين يلتحقون بالتعليم الثانوي (%)	17.9	36.7
نسبة الطالبات الإناث مقارنة مع الطلاب الذكور في التعليم الابتدائي (%)	82.1	84.8
النساء الذين يعملون في قطاعات أخرى غير الزراعة (%)	7.2	7.4
نسبة المقاعد التي تحتلها امرأة في مجلس النواب (%)	25.0	27.3
وفيات الأطفال دون سن الخامسة (لكل 1000 ولادة حية)	38.0	41.0
نسبة الأطفال الذين تصل أعمارهم عام واحد والذين حصلوا على تطعيم ضد الحصبة (%)	82.0	81.0
عدد الولادات التي تم الأشراف عليها بواسطة طاقم طبي محترف (%)	95.4	88.5
نسبة مرضى السل لكل 100,000 من السكان	69.0	12.4
نسبة حالات السل التي تم علاجها بواسطة رقابة طبية مباشرة (%)	93.0	86.0
نسبة السكان الذين يستخدمون مصدر مياه آمن (%)	74.5	79.0
نسبة السكان الذين يستخدمون خدمات الصرف الصحي الآمنة (%)	59.1	83.9
نسبة المشتركين في خدمات الاتصالات الخلوية لكل 100 شخص (%)	80.2	78.0
نسبة العائلات التي تمتلك جهاز حاسوب (%)	4.1	11.8

مؤشرات مختارة

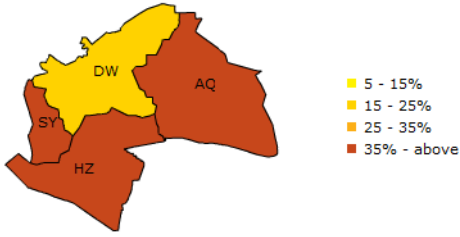
الصحة: انتشار الأمراض المزمنة



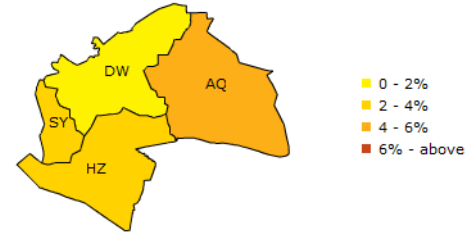
انتشار الأمية (من جيل 0 حتى 10 سنوات)



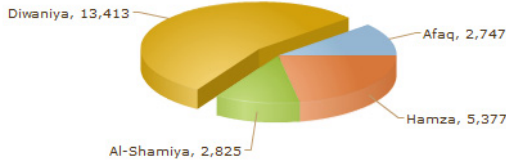
الفقر: المنازل الواقعة على أسفل السلم من ناحية الصرف الكلي



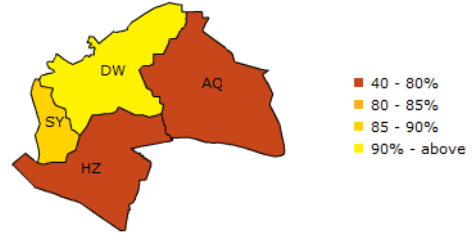
الصحة: الإسهال خلال الأسبوعين الماضيين



الحماية: عدد النازحين داخلياً ما بعد العام 2006



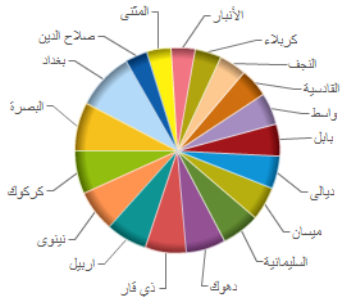
نسبة المنازل التي تملك منافع



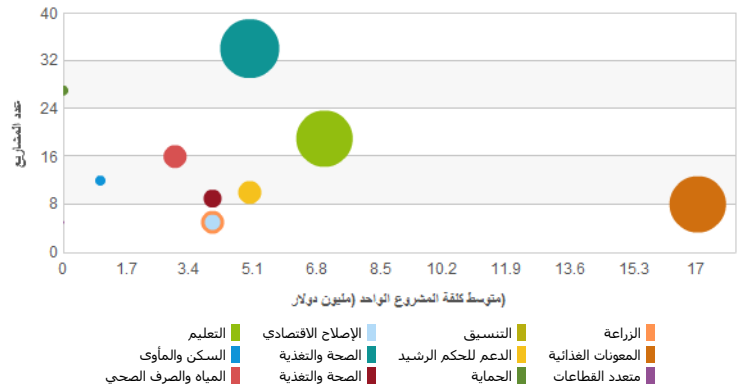
المؤشر						المؤشر
الديوانية	عتك	الشامية	الحمزة	القادسية	كل العراق	التعليم
%	%	%	%	%	%	انتشار الأمية (من جيل 0 حتى 10 سنوات)
17.5	26.2	31.5	33.2	24.9	17.5	انتشار الأمراض المزمنة
8.3	11.3	7.5	7.1	8.3	9.3	انتشار الإسهال خلال الأسبوعين الماضيين
1.6	4.8	2.9	2.2	2.5	3.4	الفقر: المنازل الواقعة على أسفل السلم من ناحية الصرف الكلي
19.6	46.9	55.4	8.3	33.7	20.0	نسبة المنازل التي تملك منافع
92.9	44.0	87.1	54.2	77.6	91.3	عدد النازحين داخلياً ما بعد العام 2006
55.1	11.3	11.6	22.1	1.7	100	

الفعاليات والاستجابة

مجموع المشاريع في العراق - أمم متحدة ومنظمات غير حكومية



عدد المشاريع، معدل تكلفة المشاريع وإجمالي التمويل حسب القطاع
حجم الدوائر يمثل إجمالي التمويل



التعليم | الإصلاح الاقتصادي | التنسيق | الزراعة
السكن والماوى | الصحة والتغذية | الدعم للحكم الرشيد | المعونات الغذائية
المياه والصرف الصحي | الصحة والتغذية | الحماية | متعدد القطاعات

